

Apresentação de apoio a professores de Arquitetura / Engenharia Civil

Capítulo 10 **Produtos e disponibilidade**

Por que « Produtos e Disponibilidade »?

- Prazos de entrega e custos são questões importantes para arquitetos e engenheiros civis
- Considerando que todos os produtos de aço inoxidável começam na aciaria
 - Existem muitas rotas de processamento para os produtos de aço inoxidável
 - Assim como revendas e empresas fornecedoras de serviços
- Portanto, os prazos e custos de entrega podem variar muito

Algumas informações:

Como o aço inoxidável é produzido

- [Video](#): Aciaria e laminação a quente de bobinas
- [Video](#): Laminação de bobinas a quente
- [Video](#): Laminação de bobinas a frio
- [Video](#): Aciaria e laminação a quente de barras
- [Video](#): Laminação de fio máquina
- [Video](#): Laminação de fio máquina

Cadeia de suprimentos de aço inoxidável

SIMPLIFICADO



Produtos

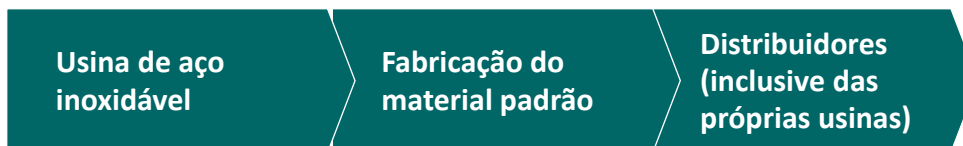
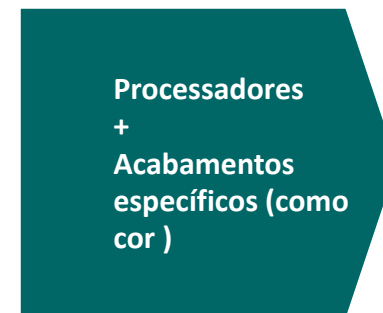
Bobinas, chapas, placas
Barras, Arame
Barra corrugada

Personalizado:
Corte longitudinal
Cortar transversal sob medida
Polimento

Serviço

Peso mínimo 1 chapa
Produção sob encomenda
Prazo de execução 2 - 3
semanas
Preço mais baixo / Kg

Pedidos pequenos
Disponível em estoque
Prazos de entrega curtos (1-3 dias)
Preço premium para serviço



Produtos

Fixadores
Tubos
Válvulas
Acessórios

Serviço

Disponibilidade de estoque
Prazos de entrega curtos (1-3 dias)
Preço premium para serviço

Aços Planos

Ex-fábrica

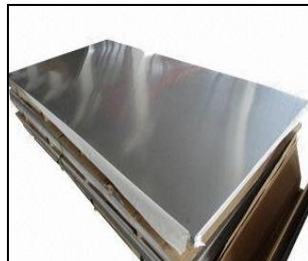
Bobina laminada a frio



Tira laminada a frio



Chapa polida laminada a frio



Personalizado

Corte a laser



Lâminas



Viga em « I »



Perfis de "Portas e Janelas"



Abraçadeiras



Tubos padrão



Tubos Perfilados



Conexões tubulares



Grades



Aços Longos

Ex-fábrica

Barras



Barra de ligação



Barra rosqueada



Personalizado

Alças



Barra corrugada



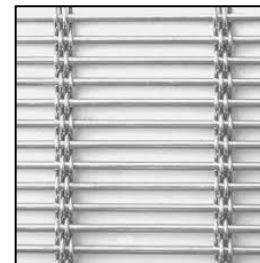
Cabos



Fixadores para concreto



Quebra-sol



Fio-máquina



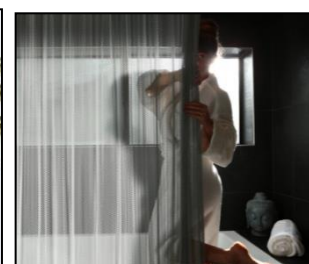
Malha



Produtos torneados



Malha para chuveiro



Tendências Futuras

A urgência em se diminuir o efeito das mudanças climáticas e de uma economia sustentável, impulsionará grandes mudanças nos próximos anos.

É provável, que apareça uma nova oferta de produto:

- Produtos reconicionados. O aço inoxidável de edifícios / instalações demolidas pode ser reprocessado e disponibilizado para uma nova utilização sem perda de propriedades.
- Produtos de maior resistência e menor espessura, capazes de oferecer as mesmas condições de serviço com menos material. O desenvolvimento de classes lean duplex e de classes austeníticas trabalhadas a frio já está ocorrendo.

Referências

Principais produtores de aço inoxidável

<http://www.worldstainless.org/about-issf/members>

Obrigado!